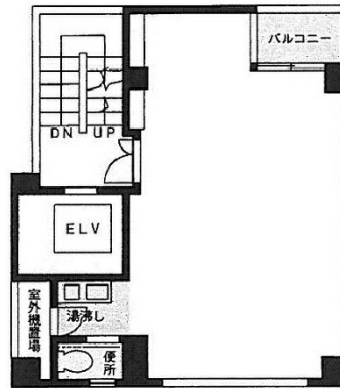


坂本ビル 4階15.37坪

東京都中央区日本橋3-8-7



物件MAP



賃貸条件	
月額賃料	368,519円 (税別)
坪数	15.37坪
坪単価	23,977円 (税別)
共益費	賃料に含む
礼金	無し
敷金 (保証金)	10ヶ月
階数	4階 (401)
入居可能日	即日

ビル情報	
所在地	東京都中央区日本橋3-8-7
最寄り駅	東京メトロ銀座線 日本橋駅 徒歩2分 JR山手線 東京駅 徒歩7分 JR京浜東北線 東京駅 徒歩7分 JR中央線(快速) 東京駅 徒歩7分
エリア	八重洲・日本橋・京橋エリア
竣工	2001年9月
耐震	新耐震基準
階数	地上8階 地上1階
用途	事務所
構造	S造

設備情報	
エレベーター	1基
空調	個別空調
OAフロア	OAフロア
基準階天井高	
光ファイバー	有り
トイレ	男女共用・室内
セキュリティ	有り
駐車場	無し