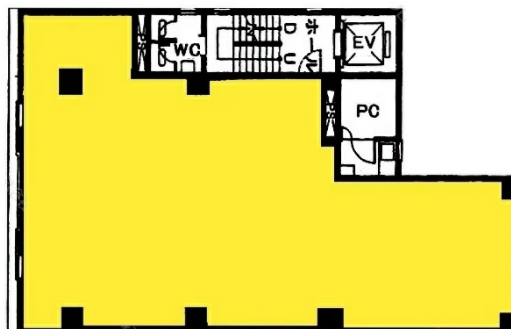


くりはらビル 6階43.52坪

東京都中央区日本橋3-6-10



物件MAP



賃貸条件	
坪数	43.52坪
階数	6階
入居可能日	
ビル情報	
所在地	東京都中央区日本橋3-6-10
最寄り駅	東京メトロ東西線 日本橋駅 徒歩4分 東京メトロ銀座線 京橋駅 徒歩5分 都営浅草線 宝町駅 徒歩6分 東京メトロ日比谷線 茅場町駅 徒歩8分
エリア	八重洲・日本橋・京橋エリア
竣工	1973年12月
耐震	旧耐震基準
階数	地上8階
用途	事務所
構造	SRC造
設備情報	
エレベーター	1基
空調	個別空調
OAフロア	タイルカーペット
基準階天井高	
光ファイバー	有り
トイレ	男女別・室外
セキュリティ	有り
駐車場	有り



事務所移転の簡単検索サイト

Quick Service

クイックサービス

くりはらビル 6階43.52坪 東京都中央区日本橋3-6-10

八重洲・日本橋・京橋エリア (ビルID: 0027390) の賃貸オフィス

貸事務所・レンタルオフィス・オフィス移転なら**QuickService**

物件詳細はこちらから



0120-55-2620

【受付時間】平日9:30~18:30

