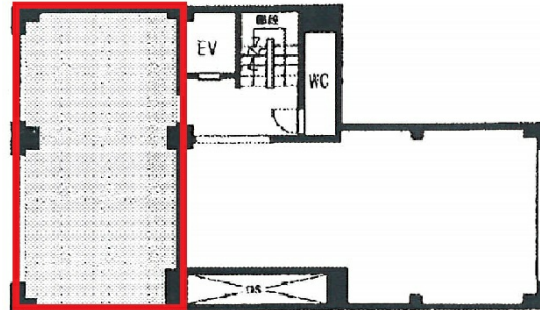


# ニュー八重洲ビル 3階26.24坪

東京都中央区日本橋3-5-12



## 物件MAP



賃貸条件	
月額賃料	498,560円 (税別)
坪数	26.24坪
坪単価	19,000円 (税別)
共益費	賃料に含む
礼金	無し
敷金 (保証金)	6ヶ月
階数	3階
入居可能日	2024年6月

ビル情報	
所在地	東京都中央区日本橋3-5-12
最寄り駅	東京メトロ銀座線 日本橋駅 徒歩4分 東京メトロ東西線 日本橋駅 徒歩4分 都営浅草線 日本橋駅 徒歩4分 JR山手線 東京駅 徒歩5分
エリア	八重洲・日本橋・京橋エリア
竣工	1964年8月
耐震	旧耐震基準
階数	地上10階 地下2階
用途	事務所
構造	SRC造

設備情報	
エレベーター	1基
空調	個別空調
OAフロア	タイルカーペット
基準階天井高	2,280mm
光ファイバー	有り
トイレ	男女別・室外
セキュリティ	有り
駐車場	無し