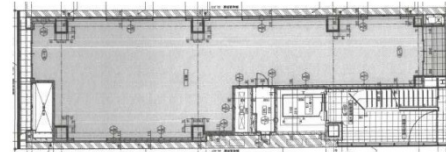


# 八重洲N3ビル 1階29.94坪

東京都中央区日本橋3-4-14



## 物件MAP



賃貸条件	
月額賃料	相談
坪数	29.94坪
坪単価	相談
共益費	賃料に含む
礼金	1ヶ月
敷金（保証金）	12ヶ月
階数	1階
入居可能日	即日

ビル情報	
所在地	東京都中央区日本橋3-4-14
最寄り駅	JR中央線(快速) 東京駅 徒歩6分 JR山手線 東京駅 徒歩6分 東京メトロ丸ノ内線 東京駅 徒歩6分
エリア	八重洲・日本橋・京橋エリア
竣工	2014年5月
耐震	新耐震基準
階数	地上10階 地下1階
用途	店舗
構造	S造

設備情報	
エレベーター	1基
空調	個別空調
OAフロア	その他
基準階天井高	3,500mm
光ファイバー	有り
トイレ	男女別・室内
セキュリティ	無し
駐車場	無し