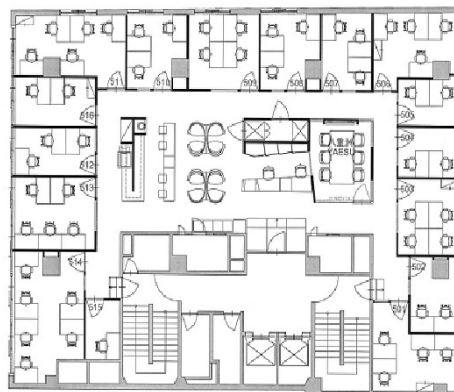


リージャス八重洲通り 4階4坪

東京都中央区日本橋3-4-15



物件MAP



| 賃貸条件 | |
|---------|---|
| 月額賃料 | 相談 |
| 坪数 | 4坪 |
| 坪単価 | 相談 |
| 共益費 | 相談 |
| 礼金 | 相談 |
| 敷金（保証金） | 相談 |
| 階数 | 4階（2名用） |
| 入居可能日 | 相談 |
| ビル情報 | |
| 所在地 | 東京都中央区日本橋3-4-15 |
| 最寄り駅 | JR東海道本線 東京駅 徒歩3分 JR山手線 東京駅 徒歩3分 JR中央本線 東京駅 徒歩3分 |
| エリア | 八重洲・日本橋・京橋エリア |
| 竣工 | 1961年8月 |
| 耐震 | 旧耐震基準 |
| 階数 | 地上9階 地下2階 |
| 用途 | レンタルオフィス |
| 構造 | SRC造 |
| 設備情報 | |
| エレベーター | 2基 |
| 空調 | 個別空調 |
| OAフロア | OAフロア |
| 基準階天井高 | |
| 光ファイバー | 有り |
| トイレ | 男女別・室外 |
| セキュリティ | 有り |
| 駐車場 | 無し |



リージャス八重洲通り 4階4坪 東京都中央区日本橋3-4-15

八重洲・日本橋・京橋エリア（ビルID：0027370）の賃貸オフィス

貸事務所・レンタルオフィス・オフィス移転ならQuickService

物件詳細はこちらから

 0120-55-2620

【受付時間】平日9:30~18:30

