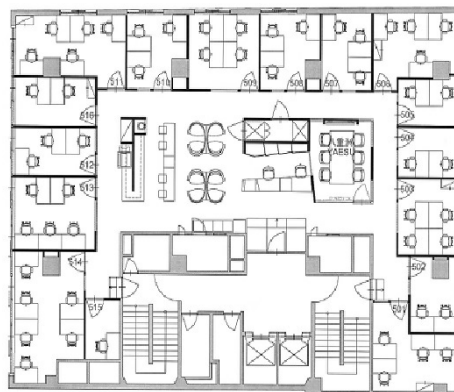


リージャス八重洲通り 5階2坪

東京都中央区日本橋3-4-15



物件MAP



賃貸条件	
月額賃料	相談
坪数	2坪
坪単価	相談
共益費	相談
礼金	相談
敷金（保証金）	相談
階数	5階（1名用）
入居可能日	相談
ビル情報	
所在地	東京都中央区日本橋3-4-15
最寄り駅	JR東海道本線 東京駅 徒歩3分 JR山手線 東京駅 徒歩3分 JR中央本線 東京駅 徒歩3分
エリア	八重洲・日本橋・京橋エリア
竣工	1961年8月
耐震	旧耐震基準
階数	地上9階 地下2階
用途	レンタルオフィス
構造	SRC造
設備情報	
エレベーター	2基
空調	個別空調
OAフロア	OAフロア
基準階天井高	
光ファイバー	有り
トイレ	男女別・室外
セキュリティ	有り
駐車場	無し



リージャス八重洲通り 5階2坪 東京都中央区日本橋3-4-15

八重洲・日本橋・京橋エリア（ビルID：0027370）の賃貸オフィス

貸事務所・レンタルオフィス・オフィス移転ならQuickService

物件詳細はこちらから

 0120-55-2620

【受付時間】平日9:30~18:30

