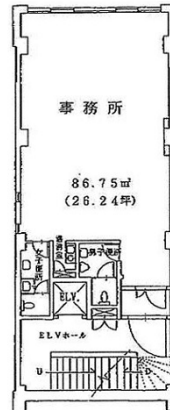


松木ビル 4階26.24坪

東京都中央区日本橋3-15-6



物件MAP



賃貸条件	
月額賃料	341,120円 (税別)
坪数	26.24坪
坪単価	13,000円 (税別)
共益費	52,480円
礼金	無し
敷金 (保証金)	6ヶ月
階数	4階
入居可能日	即日

ビル情報	
所在地	東京都中央区日本橋3-15-6
最寄り駅	東京メトロ東西線 日本橋駅 徒歩5分 東京メトロ日比谷線 茅場町駅 徒歩6分 東京メトロ銀座線 京橋駅 徒歩7分 東京メトロ日比谷線 八丁堀駅 徒歩7分 JR山手線 東京駅 徒歩11分
エリア	八重洲・日本橋・京橋エリア
竣工	1968年1月
耐震	旧耐震基準
階数	地上7階 地下1階
用途	事務所
構造	SRC造

設備情報	
エレベーター	1基
空調	個別空調
OAフロア	タイルカーペット
基準階天井高	2,650mm
光ファイバー	有り
トイレ	男女別・室外
セキュリティ	有り
駐車場	無し



事務所移転の簡単検索サイト

Quick Service

クイックサービス

松木ビル 4階26.24坪 東京都中央区日本橋3-15-6

八重洲・日本橋・京橋エリア (ビルID: 0027340) の賃貸オフィス

貸事務所・レンタルオフィス・オフィス移転なら**QuickService**

物件詳細はこちらから

 **0120-55-2620**

【受付時間】平日9:30~18:30

