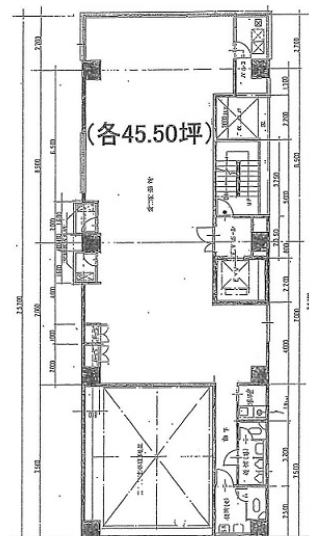


祥ビル 4階45.5坪

東京都中央区日本橋3-14-5



物件MAP



賃貸条件	
坪数	45.5坪
階数	4階
入居可能日	
ビル情報	
所在地	東京都中央区日本橋3-14-5
最寄り駅	東京メトロ銀座線 日本橋駅 徒歩4分 東京メトロ東西線 日本橋駅 徒歩4分 JR山手線 東京駅 徒歩10分 都営浅草線 日本橋駅 徒歩4分
エリア	八重洲・日本橋・京橋エリア
竣工	1987年11月
耐震	新耐震基準
階数	地上9階 地下2階
用途	事務所
構造	SRC造
設備情報	
エレベーター	1基
空調	個別空調
OAフロア	OAフロア
基準階天井高	2,550mm
光ファイバー	有り
トイレ	男女別・室内
セキュリティ	有り
駐車場	有り