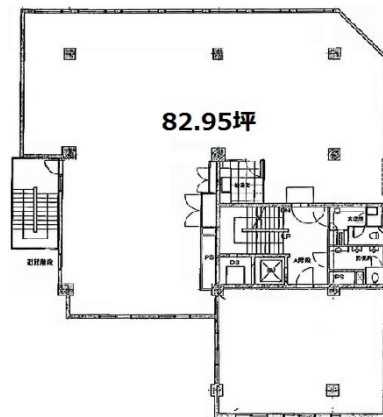


新々会館日本橋ビル 4階82.95坪

東京都中央区日本橋3-14-1



物件MAP



賃貸条件	
月額賃料	1,244,250円 (税別)
坪数	82.95坪
坪単価	15,000円 (税別)
共益費	248,850円
礼金	無し
敷金 (保証金)	10ヶ月
階数	4階
入居可能日	即日

ビル情報	
所在地	東京都中央区日本橋3-14-1
最寄り駅	東京メトロ銀座線 日本橋駅 徒歩5分
エリア	八重洲・日本橋・京橋エリア
竣工	1971年10月
耐震	旧耐震基準
階数	地上9階
用途	事務所
構造	S造

設備情報	
エレベーター	1基
空調	個別空調
OAフロア	OAフロア
基準階天井高	2,600mm
光ファイバー	有り
トイレ	男女別・室外
セキュリティ	有り
駐車場	無し