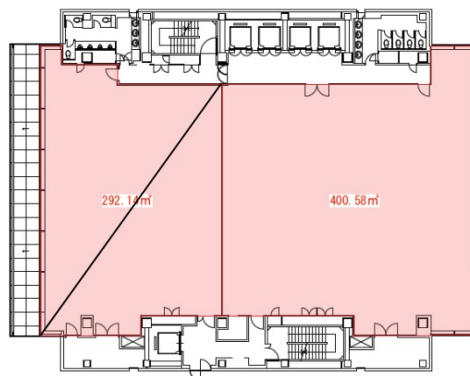


HSBCビルディング 7階121.17坪

東京都中央区日本橋3-11-1



物件MAP



賃貸条件	
坪数	121.17坪
階数	7階
入居可能日	
ビル情報	
所在地	東京都中央区日本橋3-11-1
最寄り駅	東京メトロ銀座線 京橋駅 徒歩4分 東京メトロ東西線 日本橋駅 徒歩5分 JR山手線 東京駅 徒歩6分
エリア	八重洲・日本橋・京橋エリア
竣工	1998年3月
耐震	新耐震基準
階数	地上10階 地下1階
用途	事務所
構造	SRC造
設備情報	
エレベーター	5基
空調	セントラル空調
OAフロア	OAフロア
基準階天井高	2,600mm
光ファイバー	有り
トイレ	男女別・室外
セキュリティ	有り
駐車場	有り



事務所移転の簡単検索サイト

Quick Service

クイックサービス

HSBCビルディング 7階121.17坪 東京都中央区日本橋3-11-1

八重洲・日本橋・京橋エリア (ビルID: 0027319) の賃貸オフィス

貸事務所・レンタルオフィス・オフィス移転なら**QuickService**

物件詳細はこちらから



0120-55-2620

【受付時間】平日9:30~18:30

