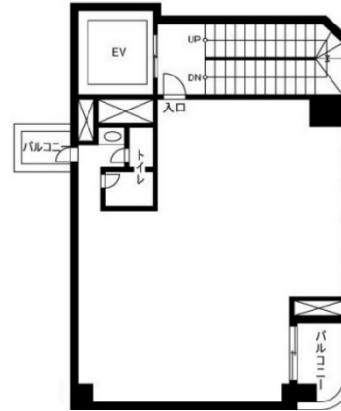


# アサヒビル 4階22.63坪

東京都中央区日本橋2-9-5



## 物件MAP



賃貸条件	
月額賃料	384,710円 (税別)
坪数	22.63坪
坪単価	17,000円 (税別)
共益費	67,890円
礼金	無し
敷金 (保証金)	8ヶ月
階数	4階
入居可能日	即日

ビル情報	
所在地	東京都中央区日本橋2-9-5
最寄り駅	都営浅草線 日本橋駅 徒歩1分 東京メトロ銀座線 日本橋駅 徒歩1分 東京メトロ東西線 日本橋駅 徒歩1分
エリア	八重洲・日本橋・京橋エリア
竣工	1988年6月
耐震	新耐震基準
階数	地上10階 地下1階
用途	事務所
構造	SRC造

設備情報	
エレベーター	1基
空調	個別空調
OAフロア	タイルカーペット
基準階天井高	
光ファイバー	有り
トイレ	男女別・室外
セキュリティ	有り
駐車場	無し



事務所移転の簡単検索サイト

アサヒビル 4階22.63坪 東京都中央区日本橋2-9-5

八重洲・日本橋・京橋エリア (ビルID: 0027313) の賃貸オフィス

クイックサービス

貸事務所・レンタルオフィス・オフィス移転ならQuickService

物件詳細はこちらから

 0120-55-2620

【受付時間】平日9:30~18:30

