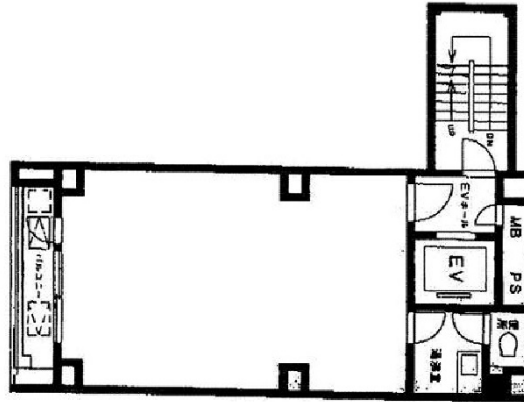


日本橋オフィス 3階12.47坪

東京都中央区日本橋2-9-4



物件MAP



賃貸条件	
月額賃料	187,050円 (税別)
坪数	12.47坪
坪単価	15,000円 (税別)
共益費	37,410円
礼金	無し
敷金 (保証金)	6ヶ月
階数	3階
入居可能日	2024年6月

ビル情報	
所在地	東京都中央区日本橋2-9-4
最寄り駅	東京メトロ銀座線 日本橋駅 徒歩1分 東京メトロ日比谷線 茅場町駅 徒歩5分 東京メトロ半蔵門線 三越前駅 徒歩7分 JR山手線 東京駅 徒歩10分
エリア	八重洲・日本橋・京橋エリア
竣工	1983年1月
耐震	新耐震基準
階数	地上11階 地下1階
用途	事務所
構造	SRC造

設備情報	
エレベーター	1基
空調	個別空調
OAフロア	その他
基準階天井高	
光ファイバー	有り
トイレ	男女共用・室内
セキュリティ	無し
駐車場	無し