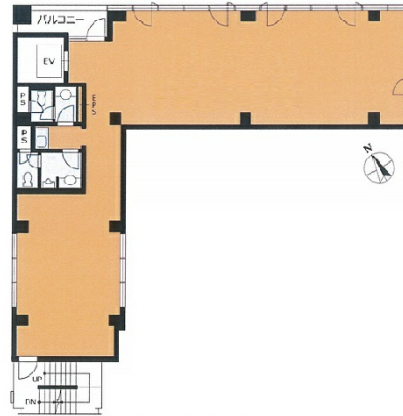


VORT日本橋Iビル 3階33.15坪

東京都中央区日本橋2-9-4



物件MAP



| 賃貸条件 | |
|-------|--------|
| 坪数 | 33.15坪 |
| 階数 | 3階 |
| 入居可能日 | |

| ビル情報 | |
|------|--|
| 所在地 | 東京都中央区日本橋2-9-4 |
| 最寄り駅 | 東京メトロ東西線 日本橋駅 徒歩1分 東京メトロ銀座線 日本橋駅 徒歩1分 JR山手線 東京駅 徒歩10分 JR中央本線 東京駅 徒歩10分 JR京浜東北線 東京駅 徒歩10分 |
| エリア | 八重洲・日本橋・京橋エリア |
| 竣工 | 1987年1月 |
| 耐震 | 新耐震基準 |
| 階数 | 地上9階 |
| 用途 | 事務所 |
| 構造 | S造 |

| 設備情報 | |
|--------|---------|
| エレベーター | 1基 |
| 空調 | 個別空調 |
| OAフロア | OAフロア |
| 基準階天井高 | 2,400mm |
| 光ファイバー | 有り |
| トイレ | 男女別・室内 |
| セキュリティ | 有り |
| 駐車場 | 無し |



事務所移転の簡単検索サイト

VORT日本橋Iビル 3階33.15坪 東京都中央区日本橋2-9-4

八重洲・日本橋・京橋エリア (ビルID: 0027310) の賃貸オフィス

貸事務所・レンタルオフィス・オフィス移転なら**QuickService**

物件詳細はこちらから

 **0120-55-2620**

【受付時間】平日9:30~18:30

