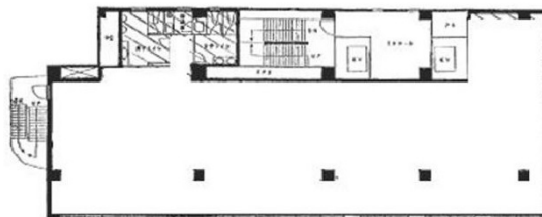


太陽生命ひまわり日本橋ビル 4階81.6坪

東京都中央区日本橋2-8-6



物件MAP



賃貸条件	
月額賃料	相談
坪数	81.6坪
坪単価	相談
共益費	相談
礼金	無し
敷金（保証金）	12ヶ月
階数	4階
入居可能日	即日

ビル情報	
所在地	東京都中央区日本橋2-8-6
最寄り駅	東京メトロ東西線 日本橋駅 徒歩1分 東京メトロ東西線 茅場町駅 徒歩6分 東京メトロ銀座線 京橋駅 徒歩8分 東京メトロ半蔵門線 三越前駅 徒歩9分
エリア	八重洲・日本橋・京橋エリア
竣工	1994年3月
耐震	新耐震基準
階数	地上10階 地下1階
用途	事務所
構造	SRC造

設備情報	
エレベーター	2基
空調	個別空調
OAフロア	OAフロア
基準階天井高	2,500mm
光ファイバー	有り
トイレ	男女別・室外
セキュリティ	無し
駐車場	有り



事務所移転の簡単検索サイト

Quick Service

クイックサービス

太陽生命ひまわり日本橋ビル 4階81.6坪 東京都中央区日本橋2-8-6

八重洲・日本橋・京橋エリア（ビルID：0027309）の賃貸オフィス

貸事務所・レンタルオフィス・オフィス移転ならQuickService

物件詳細はこちらから

0120-55-2620

【受付時間】平日9:30~18:30

