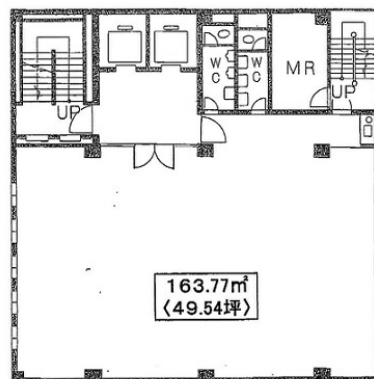


八重洲セントラルビル 7階49.54坪

東京都中央区日本橋2-3-21



物件MAP



賃貸条件	
月額賃料	891,720円 (税別)
坪数	49.54坪
坪単価	18,000円 (税別)
共益費	198,160円
礼金	無し
敷金 (保証金)	12ヶ月
階数	7階
入居可能日	即日

ビル情報	
所在地	東京都中央区日本橋2-3-21
最寄り駅	東京メトロ東西線 日本橋駅 徒歩3分 JR山手線 東京駅 徒歩5分 東京メトロ銀座線 京橋駅 徒歩7分 東京メトロ千代田線 大手町駅 徒歩8分 東京メトロ丸ノ内線 東京駅 徒歩7分
エリア	八重洲・日本橋・京橋エリア
竣工	1978年7月
耐震	旧耐震基準
階数	地上9階 地下1階
用途	事務所
構造	SRC造

設備情報	
エレベーター	2基
空調	個別空調
OAフロア	OAフロア
基準階天井高	
光ファイバー	有り
トイレ	男女別・室外
セキュリティ	有り
駐車場	無し



事務所移転の簡単検索サイト

Quick Service

クイックサービス

八重洲セントラルビル 7階49.54坪 東京都中央区日本橋2-3-21

八重洲・日本橋・京橋エリア (ビルID: 0027302) の賃貸オフィス

貸事務所・レンタルオフィス・オフィス移転なら**QuickService**

物件詳細はこちらから



0120-55-2620

【受付時間】平日9:30~18:30

