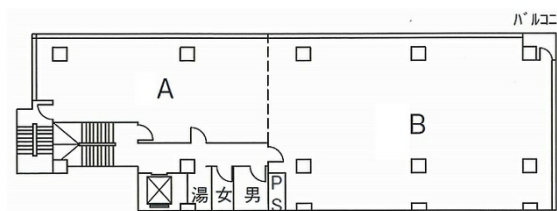


第2東洋ビル 6階20.5坪

東京都中央区日本橋2-1-21



物件MAP



賃貸条件	
月額賃料	相談
坪数	20.5坪
坪単価	相談
共益費	相談
礼金	無し
敷金（保証金）	相談
階数	6階（A）
入居可能日	即日

ビル情報	
所在地	東京都中央区日本橋2-1-21
最寄り駅	東京メトロ銀座線 日本橋駅 徒歩3分 東京メトロ東西線 日本橋駅 徒歩3分 東京メトロ銀座線 三越前駅 徒歩7分 東京メトロ半蔵門線 三越前駅 徒歩7分
エリア	八重洲・日本橋・京橋エリア
竣工	1972年6月
耐震	旧耐震基準
階数	地上9階 地下1階
用途	事務所
構造	SRC造

設備情報	
エレベーター	1基
空調	個別空調
OAフロア	
基準階天井高	
光ファイバー	有り
トイレ	男女別・室外
セキュリティ	有り
駐車場	無し