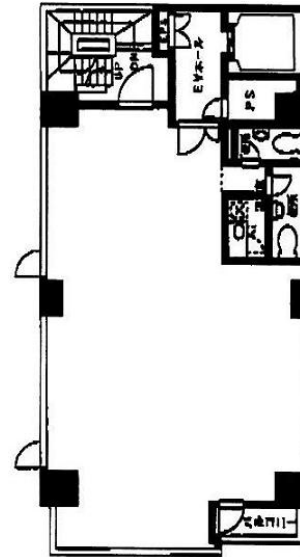


Dear日本橋タワー 9階25.54坪

東京都中央区日本橋2-1-20



物件MAP



賃貸条件	
坪数	25.54坪
階数	9階
入居可能日	
ビル情報	
所在地	東京都中央区日本橋2-1-20
最寄り駅	東京メトロ銀座線 日本橋駅 徒歩1分 東京メトロ東西線 日本橋駅 徒歩1分 JR山手線 東京駅 徒歩5分
エリア	八重洲・日本橋・京橋エリア
竣工	2004年6月
耐震	新耐震基準
階数	地上13階
用途	事務所
構造	SRC造
設備情報	
エレベーター	1基
空調	個別空調
OAフロア	OAフロア
基準階天井高	
光ファイバー	有り
トイレ	男女別・室外
セキュリティ	有り
駐車場	無し



事務所移転の簡単検索サイト

Quick Service

クイックサービス

Dear日本橋タワー 9階25.54坪 東京都中央区日本橋2-1-20

八重洲・日本橋・京橋エリア (ビルID: 0027255) の賃貸オフィス

貸事務所・レンタルオフィス・オフィス移転なら**QuickService**

物件詳細はこちらから

 **0120-55-2620**

【受付時間】平日9:30~18:30

