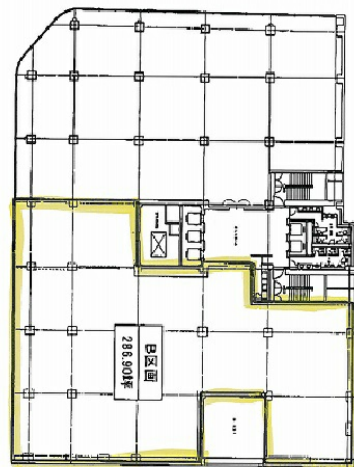


柳屋ビルディング 3階286.9坪

東京都中央区日本橋2-1-10



物件MAP



賃貸条件	
月額賃料	相談
坪数	286.9坪
坪単価	相談
共益費	賃料に含む
礼金	無し
敷金（保証金）	相談
階数	3階
入居可能日	即日

ビル情報	
所在地	東京都中央区日本橋2-1-10
最寄り駅	東京メトロ銀座線 日本橋駅 徒歩1分 東京メトロ東西線 日本橋駅 徒歩1分 都営浅草線 日本橋駅 徒歩1分 JR山手線 東京駅 徒歩7分
エリア	八重洲・日本橋・京橋エリア
竣工	1964年11月
耐震	旧耐震基準
階数	地上9階 地下3階
用途	事務所
構造	SRC造

設備情報	
エレベーター	5基
空調	セントラル空調
OAフロア	OAフロア
基準階天井高	
光ファイバー	無し
トイレ	男女別・室外
セキュリティ	無し
駐車場	有り



事務所移転の簡単検索サイト

Quick Service

クイックサービス

柳屋ビルディング 3階286.9坪 東京都中央区日本橋2-1-10

八重洲・日本橋・京橋エリア（ビルID：0027251）の賃貸オフィス

貸事務所・レンタルオフィス・オフィス移転なら**QuickService**

物件詳細はこちらから



0120-55-2620

【受付時間】平日9:30~18:30

