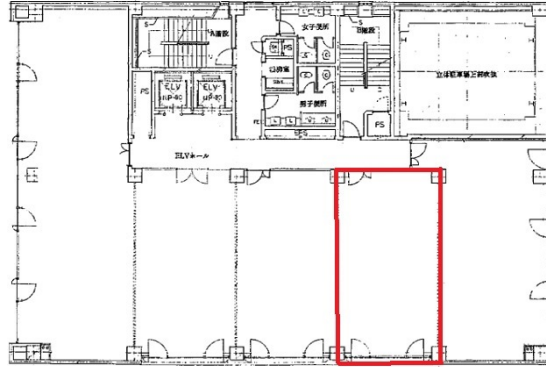


# 津中央ビル 5階17.14坪

三重県津市丸之内34-5



## 物件MAP



賃貸条件	
月額賃料	相談
坪数	17.14坪
坪単価	相談
共益費	相談
礼金	無し
敷金（保証金）	相談
階数	5階（504）
入居可能日	即日

ビル情報	
所在地	三重県津市丸之内34-5
最寄り駅	近鉄名古屋線 津新町駅 徒歩14分
エリア	三重
竣工	1991年6月
耐震	新耐震基準
階数	地上6階
用途	事務所
構造	SRC造

設備情報	
エレベーター	2基
空調	個別空調
OAフロア	タイルカーペット
基準階天井高	2,500mm
光ファイバー	有り
トイレ	男女別・室外
セキュリティ	有り
駐車場	有り