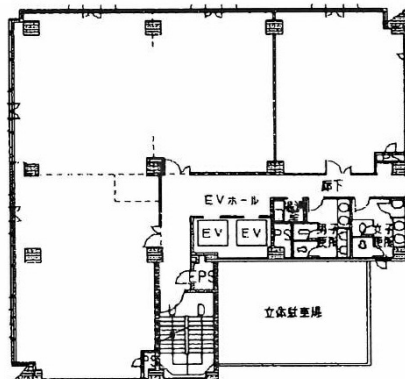


# グランスクエア津 5階11.22坪

三重県津市栄町1-840



## 物件MAP



賃貸条件	
坪数	11.22坪
階数	5階 (501-2)
入居可能日	

ビル情報	
所在地	三重県津市栄町1-840
最寄り駅	近鉄名古屋線 津駅 徒歩9分 JR紀勢本線 津駅 徒歩9分
エリア	三重
竣工	1988年6月
耐震	新耐震基準
階数	地上8階
用途	事務所
構造	SRC造

設備情報	
エレベーター	2基
空調	個別空調
OAフロア	
基準階天井高	2,550mm
光ファイバー	有り
トイレ	男女別・室外
セキュリティ	有り
駐車場	有り