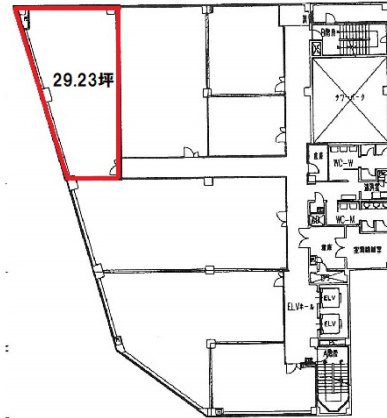


百五・明治安田生命ビル 7階29.23坪

三重県津市羽所町375



物件MAP



賃貸条件	
月額賃料	相談
坪数	29.23坪
坪単価	相談
共益費	相談
礼金	無し
敷金（保証金）	12ヶ月
階数	7階（②）
入居可能日	即日

ビル情報	
所在地	三重県津市羽所町375
最寄り駅	JR紀勢本線 津駅 徒歩1分 近鉄名古屋線 津駅 徒歩1分
エリア	三重
竣工	1984年8月
耐震	新耐震基準
階数	地上9階 地下1階
用途	事務所
構造	SRC造

設備情報	
エレベーター	2基
空調	個別空調
OAフロア	
基準階天井高	2,600mm
光ファイバー	有り
トイレ	男女別・室外
セキュリティ	有り
駐車場	有り