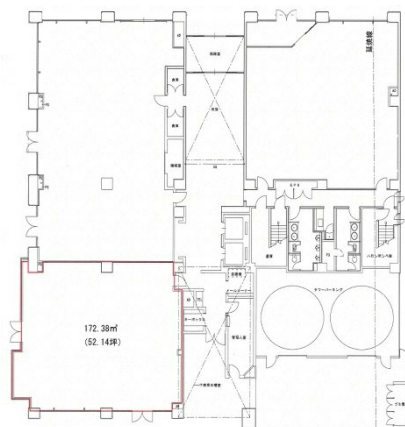


鳥取駅前フコク生命ビル 1階52.14坪

鳥取県鳥取市扇町7



物件MAP



賃貸条件	
坪数	52.14坪
階数	1階
入居可能日	
ビル情報	
所在地	鳥取県鳥取市扇町7
最寄り駅	JR山陰本線 鳥取駅 徒歩1分
エリア	鳥取
竣工	2005年1月
耐震	新耐震基準
階数	地上7階
用途	事務所
構造	RC造
設備情報	
エレベーター	2基
空調	個別空調
OAフロア	
基準階天井高	
光ファイバー	無し
トイレ	男女別・室外
セキュリティ	無し
駐車場	有り