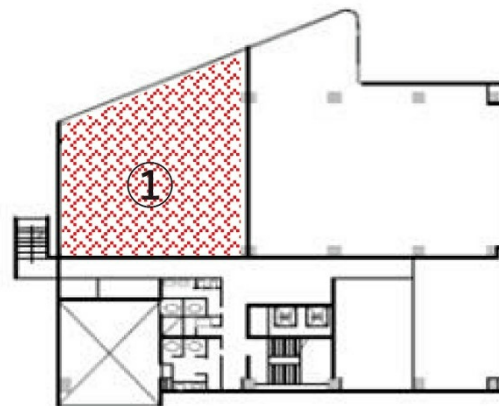


鳥取駅前第一生命ビル 2階46.2坪

鳥取県鳥取市扇町115-1



物件MAP



賃貸条件	
月額賃料	相談
坪数	46.2坪
坪単価	相談
共益費	賃料に含む
礼金	無し
敷金（保証金）	12ヶ月
階数	2階
入居可能日	即日

ビル情報	
所在地	鳥取県鳥取市扇町115-1
最寄り駅	JR山陰本線 鳥取駅 徒歩1分
エリア	鳥取
竣工	1987年6月
耐震	新耐震基準
階数	地上8階 地上1階
用途	事務所
構造	S造

設備情報	
エレベーター	2基
空調	個別空調
OAフロア	タイルカーペット
基準階天井高	2,500mm
光ファイバー	有り
トイレ	男女別・室外
セキュリティ	有り
駐車場	有り