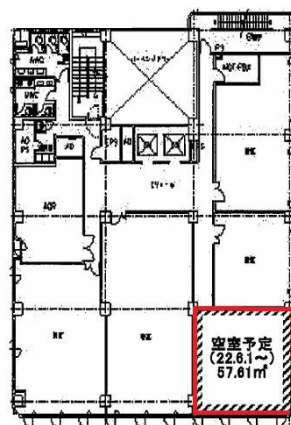


# 日本生命鳥取駅前ビル 5階17.42坪

鳥取県鳥取市今町2-251



## 物件MAP



賃貸条件	
月額賃料	相談
坪数	17.42坪
坪単価	相談
共益費	賃料に含む
礼金	無し
敷金（保証金）	12ヶ月
階数	5階
入居可能日	即日

ビル情報	
所在地	鳥取県鳥取市今町2-251
最寄り駅	JR山陰本線 鳥取駅 徒歩3分
エリア	鳥取
竣工	1983年1月
耐震	新耐震基準
階数	地上8階
用途	事務所
構造	SRC造

設備情報	
エレベーター	2基
空調	個別空調
OAフロア	OAフロア
基準階天井高	2,460mm
光ファイバー	有り
トイレ	男女別・室外
セキュリティ	有り
駐車場	有り



事務所移転の簡単検索サイト

Quick Service

クイックサービス

日本生命鳥取駅前ビル 5階17.42坪 鳥取県鳥取市今町2-251

鳥取（ビルID：0027150）の賃貸オフィス

貸事務所・レンタルオフィス・オフィス移転ならQuickService

物件詳細はこちらから



0120-55-2620

【受付時間】平日9:30~18:30

