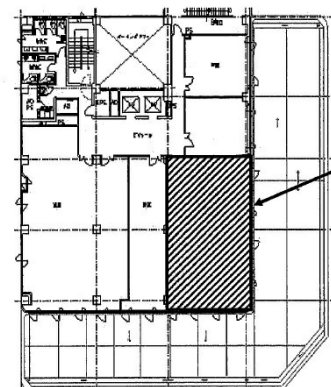


# 日本生命鳥取駅前ビル 4階32.7坪

鳥取県鳥取市今町2-251



## 物件MAP



| 賃貸条件  |       |
|-------|-------|
| 坪数    | 32.7坪 |
| 階数    | 4階    |
| 入居可能日 |       |

| ビル情報 |                 |
|------|-----------------|
| 所在地  | 鳥取県鳥取市今町2-251   |
| 最寄り駅 | JR山陰本線 鳥取駅 徒歩3分 |
| エリア  | 鳥取              |
| 竣工   | 1983年1月         |
| 耐震   | 新耐震基準           |
| 階数   | 地上8階            |
| 用途   | 事務所             |
| 構造   | SRC造            |

| 設備情報   |         |
|--------|---------|
| エレベーター | 2基      |
| 空調     | 個別空調    |
| OAフロア  | OAフロア   |
| 基準階天井高 | 2,460mm |
| 光ファイバー | 有り      |
| トイレ    | 男女別・室外  |
| セキュリティ | 有り      |
| 駐車場    | 有り      |