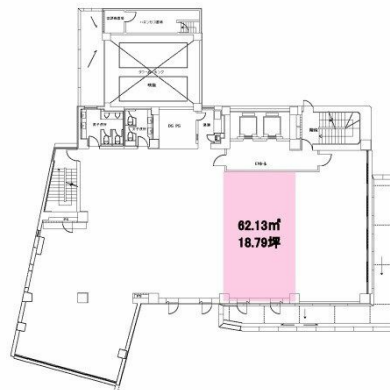


住友生命鳥取ビル 2階18.79坪

鳥取県鳥取市今町1-103



物件MAP



賃貸条件	
月額賃料	相談
坪数	18.79坪
坪単価	相談
共益費	賃料に含む
礼金	無し
敷金（保証金）	12ヶ月
階数	2階
入居可能日	即日

ビル情報	
所在地	鳥取県鳥取市今町1-103
最寄り駅	JR山陰本線 鳥取駅 徒歩4分 JR因美線 鳥取駅 徒歩4分
エリア	鳥取
竣工	1983年10月
耐震	新耐震基準
階数	地上7階 地下1階
用途	事務所
構造	S造

設備情報	
エレベーター	2基
空調	セントラル空調
OAフロア	タイルカーペット
基準階天井高	240mm
光ファイバー	有り
トイレ	男女別・室外
セキュリティ	有り
駐車場	有り



事務所移転の簡単検索サイト

Quick Service

クイックサービス

住友生命鳥取ビル 2階18.79坪 鳥取県鳥取市今町1-103

鳥取（ビルID：0027149）の賃貸オフィス

貸事務所・レンタルオフィス・オフィス移転なら**QuickService**

物件詳細はこちらから



0120-55-2620

【受付時間】平日9:30~18:30

