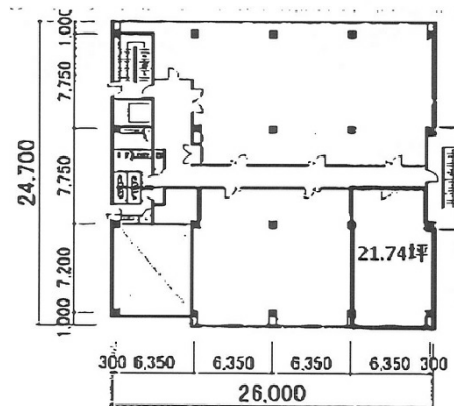


# 大樹生命長野ビル 4階21.74坪

長野県長野市南石堂町1282-16



物件MAP



賃貸条件	
坪数	21.74坪
階数	4階
入居可能日	
ビル情報	
所在地	長野県長野市南石堂町1282-16
最寄り駅	JR信越本線 長野駅 徒歩5分
エリア	長野
竣工	1982年3月
耐震	耐震補強済
階数	地上6階
用途	事務所
構造	SRC造
設備情報	
エレベーター	1基
空調	個別空調
OAフロア	
基準階天井高	2,500mm
光ファイバー	有り
トイレ	男女別・室外
セキュリティ	有り
駐車場	有り