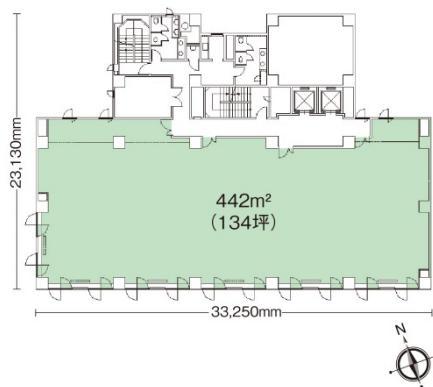


日本生命松本駅前ビル 5階48.58坪

長野県松本市中央1-4-20



物件MAP



賃貸条件	
月額賃料	相談
坪数	48.58坪
坪単価	相談
共益費	相談
礼金	無し
敷金（保証金）	相談
階数	5階
入居可能日	即日

ビル情報	
所在地	長野県松本市中央1-4-20
最寄り駅	JR大糸線 松本駅 徒歩2分
エリア	長野
竣工	1982年1月
耐震	旧耐震基準
階数	地上9階 地下1階
用途	事務所
構造	SRC造

設備情報	
エレベーター	2基
空調	個別空調
OAフロア	OAフロア
基準階天井高	2,500mm
光ファイバー	無し
トイレ	男女別・室外
セキュリティ	無し
駐車場	有り



事務所移転の簡単検索サイト

Quick Service

クイックサービス

日本生命松本駅前ビル 5階48.58坪 長野県松本市中央1-4-20

長野（ビルID：0027135）の賃貸オフィス

貸事務所・レンタルオフィス・オフィス移転ならQuickService

物件詳細はこちらから



0120-55-2620

【受付時間】平日9:30~18:30

