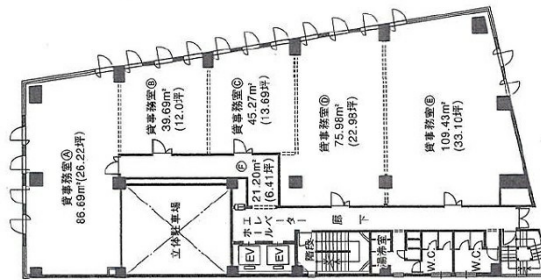


長崎朝日ビル 3階114.43坪

長崎県長崎市万才町8-22



物件MAP



賃貸条件	
月額賃料	相談
坪数	114.43坪
坪単価	相談
共益費	344,206円
礼金	無し
敷金（保証金）	12ヶ月
階数	3階
入居可能日	即日

ビル情報	
所在地	長崎県長崎市万才町8-22
最寄り駅	長崎電軌4系統 賑橋駅 徒歩3分 JR長崎本線 長崎駅 徒歩10分
エリア	長崎
竣工	1993年2月
耐震	新耐震基準
階数	地上6階 地下1階
用途	事務所
構造	RC造、一部S造

設備情報	
エレベーター	2基
空調	個別空調
OAフロア	OAフロア
基準階天井高	2,550mm
光ファイバー	有り
トイレ	男女別・室外
セキュリティ	有り
駐車場	有り