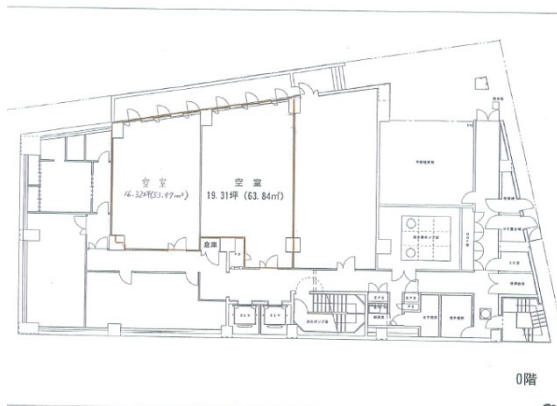


長崎朝日ビル 地下1階16.32坪

長崎県長崎市万才町8-22



物件MAP



賃貸条件	
坪数	16.32坪
階数	B1階（申込有）
入居可能日	
ビル情報	
所在地	長崎県長崎市万才町8-22
最寄り駅	長崎電軌4系統 賑橋駅 徒歩3分 JR長崎本線 長崎駅 徒歩10分
エリア	長崎
竣工	1993年2月
耐震	新耐震基準
階数	地上6階 地下1階
用途	事務所
構造	RC造、一部S造
設備情報	
エレベーター	2基
空調	個別空調
OAフロア	OAフロア
基準階天井高	2,550mm
光ファイバー	有り
トイレ	男女別・室外
セキュリティ	有り
駐車場	有り



事務所移転の簡単検索サイト

長崎朝日ビル 地下1階16.32坪 長崎県長崎市万才町8-22

長崎（ビルID：0027132）の賃貸オフィス

クイックサービス

貸事務所・レンタルオフィス・オフィス移転ならQuickService

物件詳細はこちらから

 0120-55-2620

【受付時間】平日9:30~18:30

