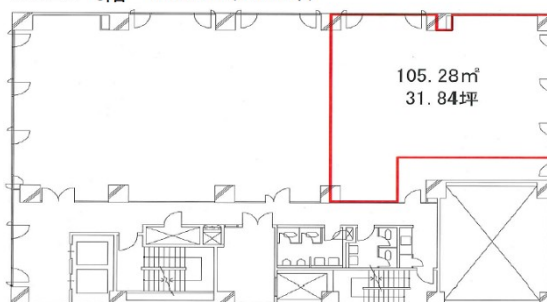


# 大樹生命長崎ビル 6階31.84坪

長崎県長崎市万才町6-35



長崎ビル 6階 105.28㎡(31.84坪)



## 物件MAP



賃貸条件	
月額賃料	相談
坪数	31.84坪
坪単価	相談
共益費	108,256円
礼金	無し
敷金（保証金）	12ヶ月
階数	6階
入居可能日	即日
ビル情報	
所在地	長崎県長崎市万才町6-35
最寄り駅	長崎電軌1系統 大波止駅 徒歩5分 JR長崎本線 長崎駅 徒歩15分
エリア	長崎
竣工	1986年6月
耐震	新耐震基準
階数	地上8階
用途	事務所
構造	SRC造、一部RC造
設備情報	
エレベーター	2基
空調	個別空調
OAフロア	
基準階天井高	2,500mm
光ファイバー	有り
トイレ	男女別・室外
セキュリティ	有り
駐車場	有り



事務所移転の簡単検索サイト

大樹生命長崎ビル 6階31.84坪 長崎県長崎市万才町6-35

長崎（ビルID：0027129）の賃貸オフィス

貸事務所・レンタルオフィス・オフィス移転ならQuickService

物件詳細はこちらから

 0120-55-2620

【受付時間】平日9:30~18:30

