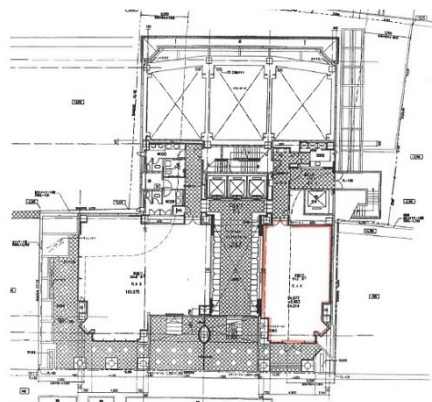


朝日生命長崎ビル 1階28.58坪

長崎県長崎市万才町3-5



物件MAP



賃貸条件	
月額賃料	相談
坪数	28.58坪
坪単価	相談
共益費	賃料に含む
礼金	無し
敷金（保証金）	18ヶ月
階数	1階（D）
入居可能日	即日

ビル情報	
所在地	長崎県長崎市万才町3-5
最寄り駅	長崎電軌1系統 大波止駅 徒歩5分
エリア	長崎
竣工	1997年7月
耐震	新耐震基準
階数	地上12階
用途	事務所
構造	RC造

設備情報	
エレベーター	4基
空調	個別空調
OAフロア	OAフロア
基準階天井高	2,650mm
光ファイバー	有り
トイレ	男女別・室外
セキュリティ	有り
駐車場	有り