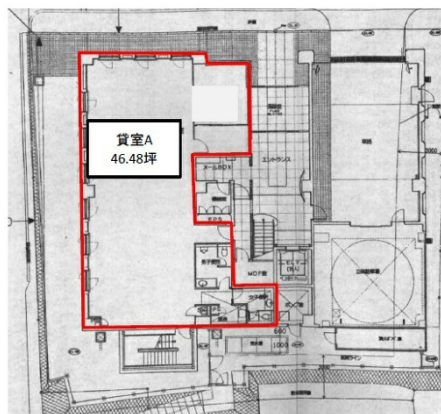


# KHスクエア長崎ビル 1階46.48坪

長崎県長崎市馬町24



## 物件MAP



賃貸条件	
坪数	46.48坪
階数	1階 (A)
入居可能日	

ビル情報	
所在地	長崎県長崎市馬町24
最寄り駅	長崎電軌3系統 諏訪神社前駅 徒歩4分
エリア	長崎
竣工	2003年7月
耐震	新耐震基準
階数	地上6階
用途	事務所
構造	RC造

設備情報	
エレベーター	1基
空調	個別空調
OAフロア	OAフロア
基準階天井高	2,700mm
光ファイバー	有り
トイレ	男女別・室外
セキュリティ	有り
駐車場	有り