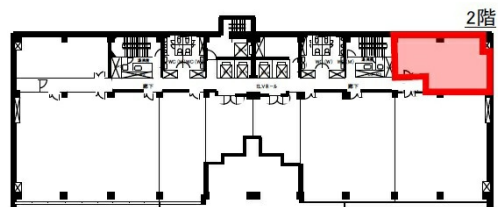


# 長崎駅前第一生命ビルディング 2階27.74坪

長崎県長崎市西坂町2-3



## 物件MAP



賃貸条件	
月額賃料	相談
坪数	27.74坪
坪単価	相談
共益費	賃料に含む
礼金	無し
敷金（保証金）	12ヶ月
階数	2階
入居可能日	2024年4月

ビル情報	
所在地	長崎県長崎市西坂町2-3
最寄り駅	JR長崎本線 長崎駅 徒歩3分
エリア	長崎
竣工	1988年3月
耐震	新耐震基準
階数	地上9階
用途	事務所
構造	SRC造

設備情報	
エレベーター	5基
空調	個別空調
OAフロア	
基準階天井高	2,500mm
光ファイバー	有り
トイレ	男女別・室外
セキュリティ	有り
駐車場	有り