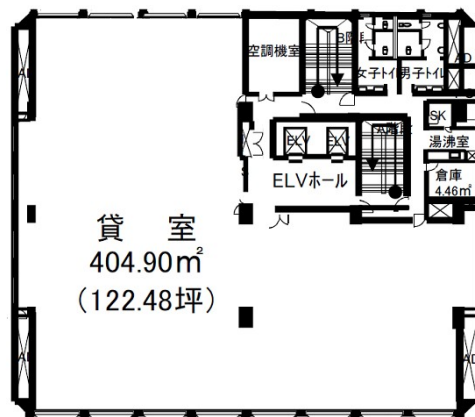


長崎第一生命ビルディング 3階102.85坪

長崎県長崎市興善町2-24



物件MAP



賃貸条件	
月額賃料	相談
坪数	102.85坪
坪単価	相談
共益費	賃料に含む
礼金	無し
敷金（保証金）	12ヶ月
階数	3階
入居可能日	2024年7月

ビル情報	
所在地	長崎県長崎市興善町2-24
最寄り駅	長崎電軌3系統 桜町駅 徒歩10分
エリア	長崎
竣工	1971年2月
耐震	耐震補強済
階数	地上9階
用途	事務所
構造	SRC造

設備情報	
エレベーター	2基
空調	個別空調
OAフロア	OAフロア相談可
基準階天井高	2,600mm
光ファイバー	有り
トイレ	男女別・室外
セキュリティ	有り
駐車場	有り