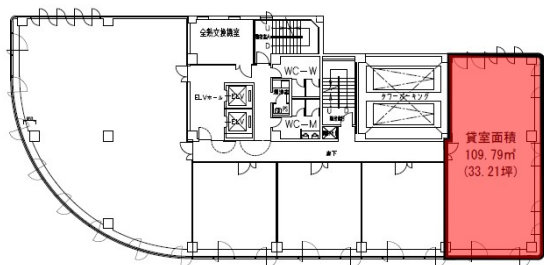


明治安田生命長崎興善町ビル 7階33.21坪

長崎県長崎市興善町2-21



物件MAP



賃貸条件	
月額賃料	相談
坪数	33.21坪
坪単価	相談
共益費	賃料に含む
礼金	無し
敷金（保証金）	相談
階数	7階
入居可能日	即日

ビル情報	
所在地	長崎県長崎市興善町2-21
最寄り駅	JR長崎本線 長崎駅 徒歩10分 長崎電軌3系統 桜町駅 徒歩3分
エリア	長崎
竣工	1986年3月
耐震	新耐震基準
階数	地上9階 地下1階
用途	事務所
構造	SRC造

設備情報	
エレベーター	2基
空調	個別空調
OAフロア	OAフロア
基準階天井高	2,525mm
光ファイバー	有り
トイレ	男女別・室外
セキュリティ	有り
駐車場	有り



事務所移転の簡単検索サイト

Quick Service

クイックサービス

明治安田生命長崎興善町ビル 7階33.21坪 長崎県長崎市興善町2-21

長崎（ビルID：0027089）の賃貸オフィス

貸事務所・レンタルオフィス・オフィス移転ならQuickService

物件詳細はこちらから



0120-55-2620

【受付時間】平日9:30~18:30

