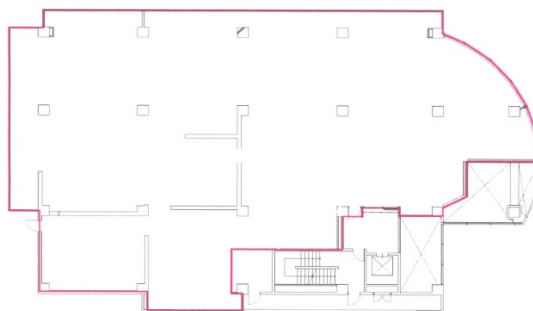


OSJ成瀬ビル 2階208.47坪

東京都町田市南成瀬1-2-2



物件MAP



| 賃貸条件 | |
|---------|---------|
| 月額賃料 | 相談 |
| 坪数 | 208.47坪 |
| 坪単価 | 相談 |
| 共益費 | 賃料に含む |
| 礼金 | 無し |
| 敷金（保証金） | 8ヶ月 |
| 階数 | 2階 |
| 入居可能日 | 即日 |

| ビル情報 | |
|------|----------------|
| 所在地 | 東京都町田市南成瀬1-2-2 |
| 最寄り駅 | JR横浜線 成瀬駅 徒歩2分 |
| エリア | その他東京 |
| 竣工 | 1993年3月 |
| 耐震 | 新耐震基準 |
| 階数 | 地上5階 地下1階 |
| 用途 | 店舗 |
| 構造 | RC造 |

| 設備情報 | |
|--------|---------|
| エレベーター | 1基 |
| 空調 | 個別空調 |
| OAフロア | その他 |
| 基準階天井高 | 2,565mm |
| 光ファイバー | 有り |
| トイレ | 男女別・室外 |
| セキュリティ | 有り |
| 駐車場 | 有り |