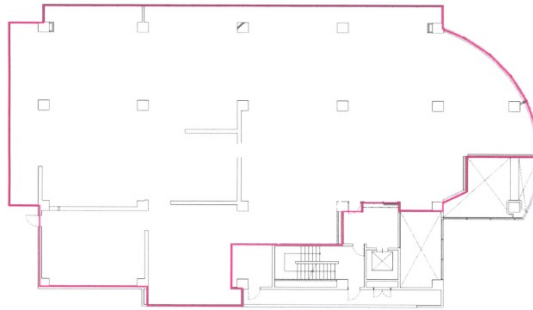


OSJ成瀬ビル 2階208.47坪

東京都町田市南成瀬1-2-2



物件MAP



賃貸条件	
月額賃料	相談
坪数	208.47坪
坪単価	相談
共益費	賃料に含む
礼金	無し
敷金（保証金）	8ヶ月
階数	2階
入居可能日	即日

ビル情報	
所在地	東京都町田市南成瀬1-2-2
最寄り駅	JR横浜線 成瀬駅 徒歩2分
エリア	その他東京
竣工	1993年3月
耐震	新耐震基準
階数	地上5階 地下1階
用途	店舗
構造	RC造

設備情報	
エレベーター	1基
空調	個別空調
OAフロア	その他
基準階天井高	2,565mm
光ファイバー	有り
トイレ	男女別・室外
セキュリティ	有り
駐車場	有り



事務所移転の簡単検索サイト

Quick Service

クイックサービス

OSJ成瀬ビル 2階208.47坪 東京都町田市南成瀬1-2-2

その他東京（ビルID：0027055）の賃貸オフィス

貸事務所・レンタルオフィス・オフィス移転ならQuickService

物件詳細はこちらから

0120-55-2620

【受付時間】平日9:30~18:30

