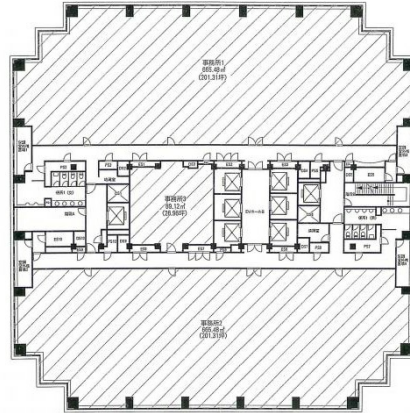


ハーモニータワー 19階201.31坪

東京都中野区本町1-32-2



物件MAP



賃貸条件	
坪数	201.31坪
階数	19階
入居可能日	
ビル情報	
所在地	東京都中野区本町1-32-2
最寄り駅	東京メトロ丸ノ内線 中野坂上駅 徒歩1分 都営大江戸線 中野坂上駅 徒歩1分
エリア	その他東京
竣工	1997年3月
耐震	新耐震基準
階数	地上29階 地下2階
用途	事務所
構造	S造、一部SRC造
設備情報	
エレベーター	17基
空調	個別空調
OAフロア	OAフロア
基準階天井高	2,700mm
光ファイバー	有り
トイレ	男女別・室外
セキュリティ	有り
駐車場	有り