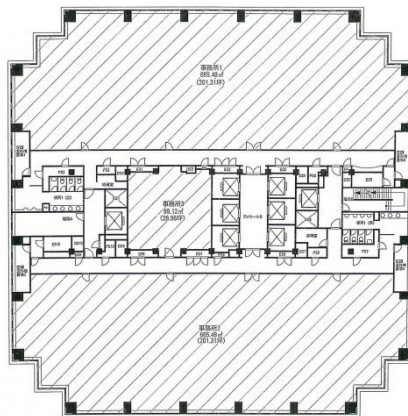


ハーモニータワー 5階116.05坪

東京都中野区本町1-32-2



物件MAP



賃貸条件	
月額賃料	相談
坪数	116.05坪
坪単価	相談
共益費	賃料に含む
礼金	無し
敷金（保証金）	相談
階数	5階
入居可能日	即日

ビル情報	
所在地	東京都中野区本町1-32-2
最寄り駅	東京メトロ丸ノ内線 中野坂上駅 徒歩1分 都営大江戸線 中野坂上駅 徒歩1分
エリア	その他東京
竣工	1997年3月
耐震	新耐震基準
階数	地上29階 地下2階
用途	事務所
構造	S造、一部SRC造

設備情報	
エレベーター	17基
空調	個別空調
OAフロア	OAフロア
基準階天井高	2,700mm
光ファイバー	有り
トイレ	男女別・室外
セキュリティ	有り
駐車場	有り



事務所移転の簡単検索サイト

Quick Service

クイックサービス

ハーモニータワー 5階116.05坪 東京都中野区本町1-32-2

その他東京（ビルID：0026993）の賃貸オフィス

貸事務所・レンタルオフィス・オフィス移転ならQuickService

物件詳細はこちらから



0120-55-2620

【受付時間】平日9:30~18:30

