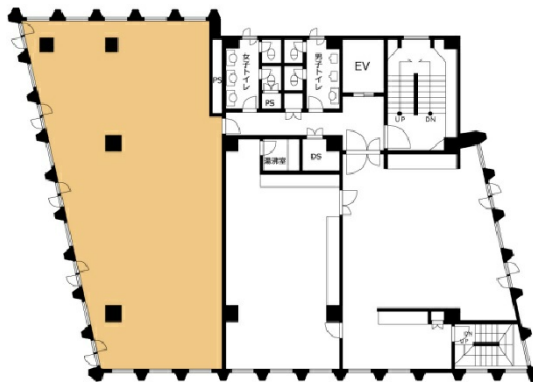


EFGビル 6階33.12坪

東京都中野区丸山1-12-8



物件MAP



賃貸条件	
月額賃料	相談
坪数	33.12坪
坪単価	相談
共益費	賃料に含む
礼金	1ヶ月
敷金（保証金）	5ヶ月
階数	6階（601）
入居可能日	2024年9月

ビル情報	
所在地	東京都中野区丸山1-12-8
最寄り駅	西武新宿線 野方駅 徒歩8分
エリア	その他東京
竣工	1974年6月
耐震	旧耐震基準
階数	地上8階 地下1階
用途	事務所
構造	SRC造

設備情報	
エレベーター	1基
空調	個別空調
OAフロア	タイルカーペット
基準階天井高	
光ファイバー	有り
トイレ	調査中
セキュリティ	無し
駐車場	無し



事務所移転の簡単検索サイト

Quick Service

クイックサービス

EFGビル 6階33.12坪 東京都中野区丸山1-12-8

その他東京（ビルID：0026949）の賃貸オフィス

貸事務所・レンタルオフィス・オフィス移転ならQuickService

物件詳細はこちらから

 0120-55-2620

【受付時間】平日9:30~18:30

