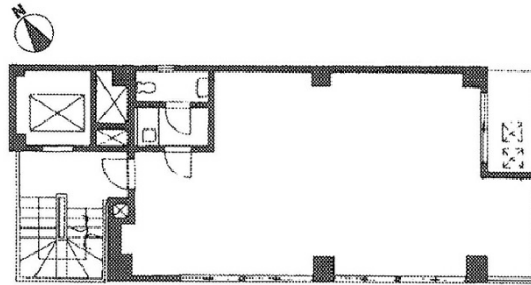


和泉ビル 3階17.2坪

東京都中央区湊3-17-6



物件MAP



賃貸条件	
月額賃料	180,600円 (税別)
坪数	17.2坪
坪単価	10,500円 (税別)
共益費	賃料に含む
礼金	1ヶ月
敷金 (保証金)	4ヶ月
階数	3階
入居可能日	即日

ビル情報	
所在地	東京都中央区湊3-17-6
最寄り駅	東京メトロ有楽町線 新富町駅 徒歩6分 東京メトロ日比谷線 築地駅 徒歩7分
エリア	築地・新富・月島エリア
竣工	1988年5月
耐震	新耐震基準
階数	地上7階
用途	事務所
構造	S造

設備情報	
エレベーター	1基
空調	個別空調
OAフロア	その他
基準階天井高	
光ファイバー	有り
トイレ	男女共用・室内
セキュリティ	無し
駐車場	無し



事務所移転の簡単検索サイト

Quick Service

クイックサービス

和泉ビル 3階17.2坪 東京都中央区湊3-17-6

築地・新富・月島エリア (ビルID: 0026920) の賃貸オフィス

貸事務所・レンタルオフィス・オフィス移転なら**QuickService**

物件詳細はこちらから

 **0120-55-2620**

【受付時間】平日9:30~18:30

