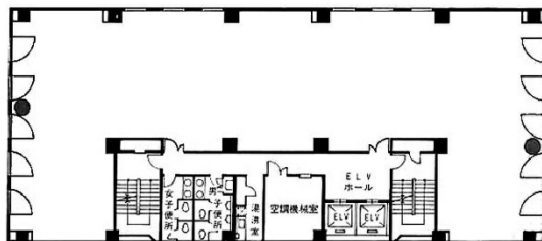


西野金陵ビル 6階104.19坪

東京都中央区八丁堀4-9-4



物件MAP



賃貸条件	
坪数	104.19坪
階数	6階
入居可能日	

ビル情報	
所在地	東京都中央区八丁堀4-9-4
最寄り駅	東京メトロ日比谷線 八丁堀駅 徒歩2分 JR京葉線 八丁堀駅 徒歩2分 東京メトロ有楽町線 新富町駅 徒歩7分 都営浅草線 宝町駅 徒歩7分
エリア	八丁堀・茅場町エリア
竣工	1988年4月
耐震	新耐震基準
階数	地上9階 地下1階
用途	事務所
構造	S造

設備情報	
エレベーター	2基
空調	個別空調
OAフロア	OAフロア
基準階天井高	2,400mm
光ファイバー	無し
トイレ	男女別・室外
セキュリティ	有り
駐車場	有り