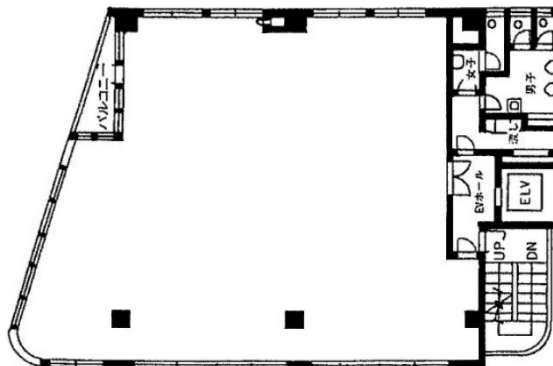


# ニチレックビル 6階61.24坪

東京都中央区八丁堀4-9-13



物件MAP



賃貸条件	
月額賃料	相談
坪数	61.24坪
坪単価	相談
共益費	183,720円
礼金	無し
敷金（保証金）	12ヶ月
階数	6階
入居可能日	即日

ビル情報	
所在地	東京都中央区八丁堀4-9-13
最寄り駅	東京メトロ日比谷線 八丁堀駅 徒歩1分 JR京葉線 八丁堀駅 徒歩1分
エリア	八丁堀・茅場町エリア
竣工	1985年7月
耐震	新耐震基準
階数	地上8階 地下1階
用途	事務所
構造	SRC造、一部RC造

設備情報	
エレベーター	1基
空調	個別空調
OAフロア	OAフロア
基準階天井高	2,400mm
光ファイバー	有り
トイレ	男女別・室外
セキュリティ	有り
駐車場	無し



事務所移転の簡単検索サイト

Quick Service

クイックサービス

ニチレックビル 6階61.24坪 東京都中央区八丁堀4-9-13

八丁堀・茅場町エリア（ビルID：0026868）の賃貸オフィス

貸事務所・レンタルオフィス・オフィス移転ならQuickService

物件詳細はこちらから

0120-55-2620

【受付時間】平日9:30~18:30

