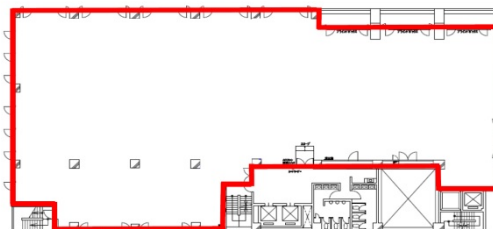


FORECAST桜橋 4階305.05坪

東京都中央区八丁堀4-5-4



物件MAP



賃貸条件	
坪数	305.05坪
階数	4階
入居可能日	

ビル情報	
所在地	東京都中央区八丁堀4-5-4
最寄り駅	JR京葉線 八丁堀駅 徒歩3分 東京メトロ日比谷線 八丁堀駅 徒歩3分 都営浅草線 宝町駅 徒歩5分 東京メトロ有楽町線 新富町駅 徒歩6分 東京メトロ銀座線 京橋駅 徒歩9分
エリア	八丁堀・茅場町エリア
竣工	1985年4月
耐震	新耐震基準
階数	地上9階
用途	事務所
構造	SRC造

設備情報	
エレベーター	2基
空調	個別空調
OAフロア	OAフロア
基準階天井高	2,600mm
光ファイバー	有り
トイレ	男女別・室外
セキュリティ	有り
駐車場	有り



事務所移転の簡単検索サイト

Quick Service

クイックサービス

FORECAST桜橋 4階305.05坪 東京都中央区八丁堀4-5-4

八丁堀・茅場町エリア（ビルID：0026858）の賃貸オフィス

貸事務所・レンタルオフィス・オフィス移転なら**QuickService**

物件詳細はこちらから



0120-55-2620

【受付時間】平日9:30~18:30

