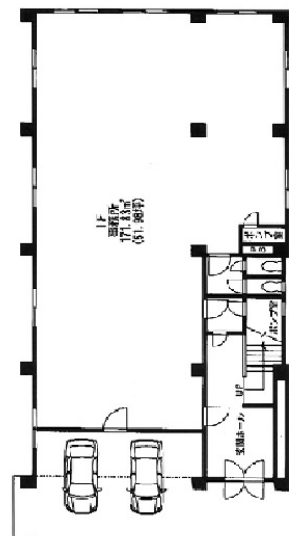


KST第2ビル 1階51.98坪

東京都中央区八丁堀4-5-11



物件MAP



賃貸条件	
坪数	51.98坪
階数	1階
入居可能日	
ビル情報	
所在地	東京都中央区八丁堀4-5-11
最寄り駅	東京メトロ日比谷線 八丁堀駅 徒歩1分 都営浅草線 宝町駅 徒歩7分
エリア	八丁堀・茅場町エリア
竣工	1973年8月
耐震	旧耐震基準
階数	地上5階 地上1階
用途	事務所
構造	RC造
設備情報	
エレベーター	
空調	個別空調
OAフロア	その他
基準階天井高	
光ファイバー	無し
トイレ	男女別・室外
セキュリティ	有り
駐車場	有り