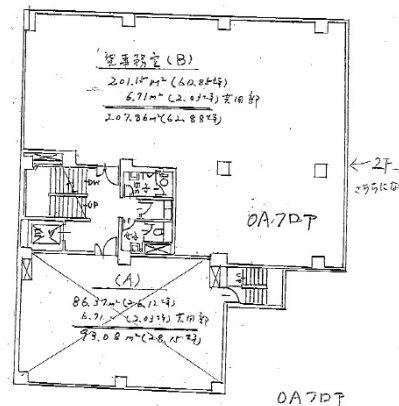


# 第2SSビル 2階62.88坪

東京都中央区八丁堀4-11-10



## 物件MAP



賃貸条件	
月額賃料	503,040円 (税別)
坪数	62.88坪
坪単価	8,000円 (税別)
共益費	125,760円
礼金	無し
敷金 (保証金)	5ヶ月
階数	2階 (B)
入居可能日	即日

ビル情報	
所在地	東京都中央区八丁堀4-11-10
最寄り駅	東京メトロ日比谷線 八丁堀駅 徒歩1分 東京メトロ有楽町線 新富町駅 徒歩8分 都営浅草線 宝町駅 徒歩8分 東京メトロ東西線 茅場町駅 徒歩9分
エリア	八丁堀・茅場町エリア
竣工	1974年1月
耐震	旧耐震基準
階数	地上10階
用途	事務所
構造	S造

設備情報	
エレベーター	1基
空調	個別空調
OAフロア	OAフロア
基準階天井高	
光ファイバー	無し
トイレ	調査中
セキュリティ	有り
駐車場	無し



第2SSビル 2階62.88坪 東京都中央区八丁堀4-11-10

八丁堀・茅場町エリア (ビルID: 0026819) の賃貸オフィス

貸事務所・レンタルオフィス・オフィス移転ならQuickService

物件詳細はこちらから

0120-55-2620

【受付時間】平日9:30~18:30

