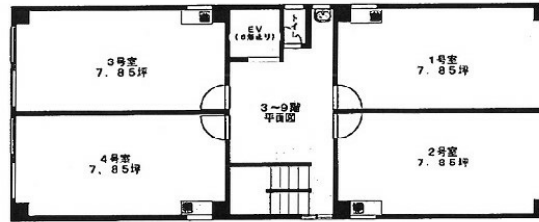


甲東ビル 3階7.85坪

東京都中央区八丁堀4-10-1



物件MAP



賃貸条件	
月額賃料	74,575円 (税別)
坪数	7.85坪
坪単価	9,500円 (税別)
共益費	賃料に含む
礼金	無し
敷金 (保証金)	6ヶ月
階数	3階 (304 (申込有))
入居可能日	即日

ビル情報	
所在地	東京都中央区八丁堀4-10-1
最寄り駅	JR京葉線 八丁堀駅 徒歩1分 東京メトロ日比谷線 八丁堀駅 徒歩1分
エリア	八丁堀・茅場町エリア
竣工	1973年2月
耐震	旧耐震基準
階数	地上9階
用途	事務所
構造	SRC造

設備情報	
エレベーター	1基
空調	個別空調
OAフロア	その他
基準階天井高	
光ファイバー	無し
トイレ	男女共用・室内
セキュリティ	無し
駐車場	無し



事務所移転の簡単検索サイト

Quick Service

クイックサービス

甲東ビル 3階7.85坪 東京都中央区八丁堀4-10-1

八丁堀・茅場町エリア (ビルID: 0026813) の賃貸オフィス

貸事務所・レンタルオフィス・オフィス移転ならQuickService

物件詳細はこちらから

0120-55-2620

【受付時間】平日9:30~18:30

