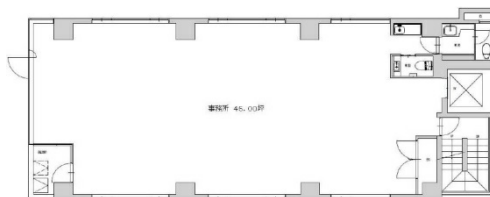


宝町千島ビル 4階39.34坪

東京都中央区八丁堀3-9-8



物件MAP



賃貸条件	
坪数	39.34坪
階数	4階
入居可能日	
ビル情報	
所在地	東京都中央区八丁堀3-9-8
最寄り駅	都営浅草線 宝町駅 徒歩3分 東京メトロ日比谷線 八丁堀駅 徒歩3分 東京メトロ銀座線 京橋駅 徒歩6分 東京メトロ有楽町線 新富町駅 徒歩7分
エリア	八丁堀・茅場町エリア
竣工	1992年11月
耐震	新耐震基準
階数	地上10階
用途	事務所
構造	SRC造
設備情報	
エレベーター	1基
空調	個別空調
OAフロア	
基準階天井高	
光ファイバー	有り
トイレ	男女別・室内
セキュリティ	有り
駐車場	無し



宝町千島ビル 4階39.34坪 東京都中央区八丁堀3-9-8

八丁堀・茅場町エリア (ビルID: 0026810) の賃貸オフィス

貸事務所・レンタルオフィス・オフィス移転ならQuickService

物件詳細はこちらから

 0120-55-2620

【受付時間】平日9:30~18:30

