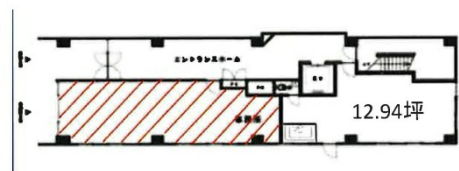


# 京橋YAHATAビル 1階12.94坪

東京都中央区八丁堀3-5-8



1階



物件MAP



賃貸条件	
月額賃料	相談
坪数	12.94坪
坪単価	相談
共益費	相談
礼金	1ヶ月
敷金（保証金）	4ヶ月
階数	1階（102）
入居可能日	即日

ビル情報	
所在地	東京都中央区八丁堀3-5-8
最寄り駅	都営浅草線 宝町駅 徒歩3分 東京メトロ日比谷線 八丁堀駅 徒歩5分 JR京葉線 八丁堀駅 徒歩5分 東京メトロ銀座線 京橋駅 徒歩5分
エリア	八丁堀・茅場町エリア
竣工	1981年1月
耐震	旧耐震基準
階数	地上8階
用途	事務所
構造	SRC造

設備情報	
エレベーター	1基
空調	個別空調
OAフロア	
基準階天井高	
光ファイバー	有り
トイレ	男女共用・室内
セキュリティ	有り
駐車場	無し